

# Reforma Fiscal de Cabo Verde

Ribeira Grande, Mindelo e Espargos,  
respetivamente 4, 5 e 6 de Março de 2015

Formação profissional



DESENVOLVIMENTO PESSOAL  
• Desenvolvimento pessoal  
• CIÊNCIAS EMPRESARIAIS  
• Marketing e publicitário  
• Finanças, banca e seguros  
• Contabilidade e Fiscalidade  
• Saúde e administração



# Reforma Fiscal de Cabo Verde

## Os elementos críticos e recentes atualizações da fiscalidade Cabo-verdiana

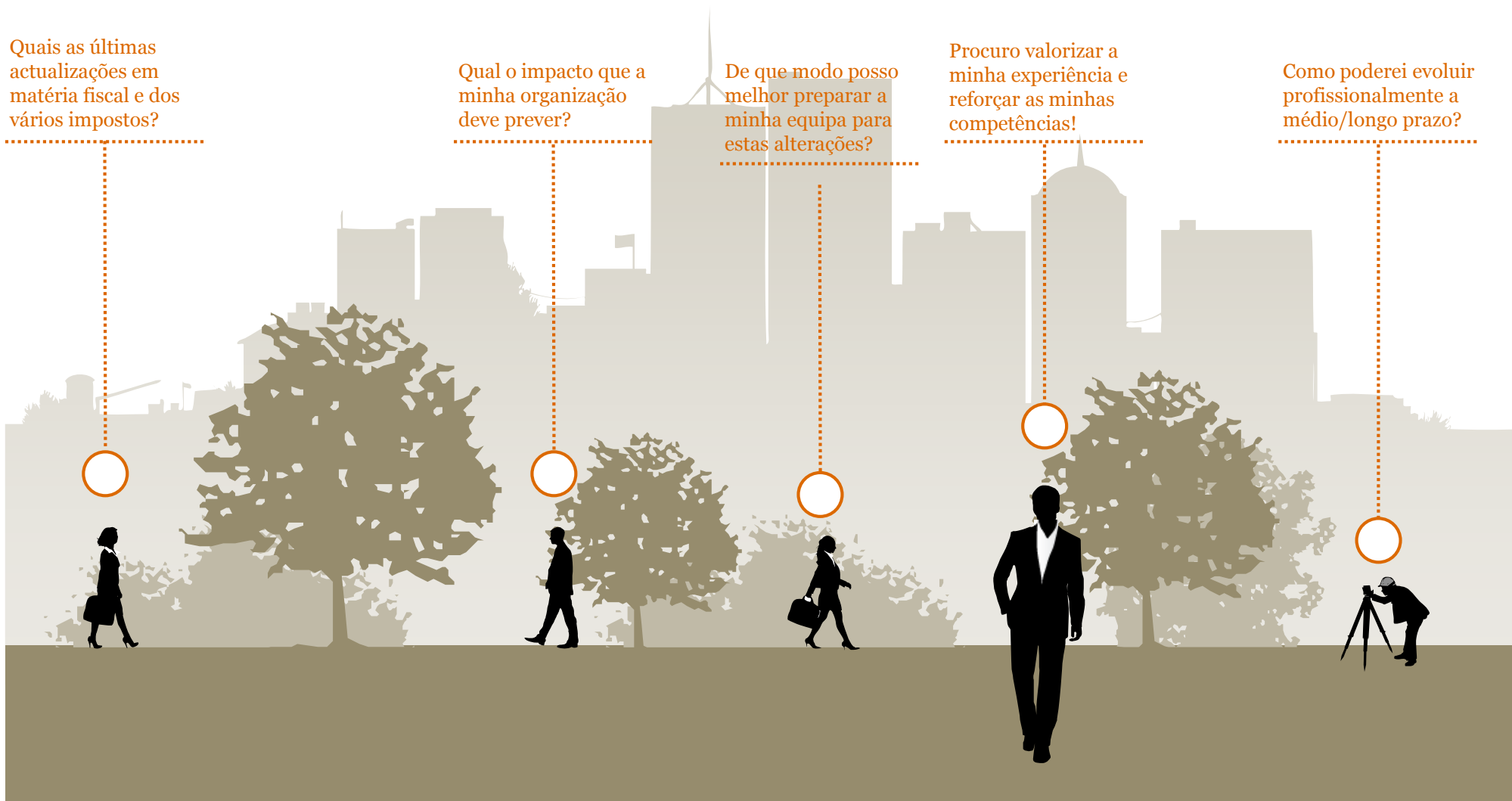
Quais as últimas actualizações em matéria fiscal e dos vários impostos?

Qual o impacto que a minha organização deve prever?

De que modo posso melhor preparar a minha equipa para estas alterações?

Procuro valorizar a minha experiência e reforçar as minhas competências!

Como poderei evoluir profissionalmente a médio/longo prazo?



# Reforma Fiscal de Cabo Verde

## Os elementos críticos e recentes atualizações da fiscalidade Cabo Verde

Assegurar um conhecimento adequado dos normativos fiscais implicará, também – e, naturalmente – o adequado enquadramento das actualizações que ocorram – a sua compreensão e o entendimento claro dos seus impactos nas organizações.

A *Reforma Fiscal de Cabo Verde* constitui portanto, simultaneamente, uma oportunidade e um desafio para os profissionais que, trabalhando estes domínios, no seu dia-a-dia, melhor terão que consubstanciar tanto o seu entendimento como a sua aplicabilidade.

**A formação que propomos tem a duração de dois dias e não só versará sobre as diversas normas fiscais alteradas como lhe permitirá um enquadramento global do sistema fiscal Caboverdiano.**

*O modelo formativo preconizado pela PwC assenta numa forte componente prática e orientada para a utilidade profissional a obter pelos formandos, combinando debate, exercícios individuais e análise de casos e situações reais.*

*Curso prático no qual são abordadas as principais alterações e respectivas implicações do normativo fiscal.*

*Uma oportunidade de partilha de experiências entre profissionais de diversas empresas que operam em Cabo Verde.*



# ***Reforma Fiscal de Cabo Verde*** Programa

*Inclusão de ‘Casos Práticos’ para  
melhor compreensão dos impactos  
inerentes às alterações ocorridas  
e respetivas implicações.*



## ***Conteúdos programáticos***

Curso essencial para todos aqueles que, trabalhando com matéria fiscal, no seu dia-a-dia, necessitam não apenas de a enquadrar do melhor modo, mas também assegurar o amplo conhecimento das suas alterações:

### ***Alterações recentes:***

- Código do Imposto sobre o Rendimento de Pessoas Colectivas;
- Código do Imposto sobre o Rendimento de Pessoas Singulares.

# Reforma Fiscal de Cabo Verde

## Porquê participar neste curso prático?



*PwC's Academy*

1

### **>30% de incremento nos conhecimentos**

Na perspetiva dos nossos clientes – segundo a sua avaliação – o incremento obtido no seu nível de conhecimentos, entre o início e o fim dos cursos realizados pela PwC é, em média, superior a 30%!

2

### **Especialistas técnicas e pedagógicos**

Para cada programa de formação escolhemos técnicos especialistas cujo domínio dos temas não é apenas teórico, mas também prático, fruto da sua atividade diária, com reflexos na formação ministrada.

3

### **Exemplos e casos práticos**

Exemplos e casos práticos são uma das marcas de referência da *PwC's Academy* na preparação, execução e desenvolvimento das soluções de formação realizadas para os seus clientes, valorizando a sua experiência.

4

### **Experiência prática em Cabo Verde**

Uma equipa com uma vasta experiência na realização de acções de formação e trabalhos de auditoria e consultoria fiscal em Cabo Verde, bem como em projectos de relevo em empresas nacionais e internacionais.

## ***Formadores***

Coordenação do programa a cargo de:



***Leendert Verschoor***  
Partner da PwC

*Partner* da PwC, no departamento de tributação internacional, tem mais de 20 anos de experiência em fiscalidade, em projetos relacionados com assessoria fiscal a empresas e pessoas singulares.

Com uma vasta experiência em reestruturação de investimentos, entre outros, em países africanos em que o Português é a língua oficial, Leendert Verschoor é o *Partner* responsável pelos serviços prestados pela firma em Cabo Verde.



***Liza Helena Vaz***  
Manager PwC

Presta assessoria fiscal no departamento de tributação de empresas da PwC em Lisboa, com especialização em Imposto sobre o Rendimento das Pessoas Coletivas em Portugal e em Cabo Verde.

Tem larga experiência na fiscalidade Cabo-verdiana, tendo participado em diversos projetos de estruturação de investimento externo em Cabo Verde, benefícios fiscais e assessoria fiscal permanente à clientes nacionais e internacionais em Cabo Verde.



***Bruno Alves***  
Manager PwC

Manager da equipa de Human Resource Services do departamento fiscal da PwC.

Conta com uma vasta experiência na prestação de assistência fiscal e parafiscal em Portugal e a nível internacional, a grandes grupos portugueses e a multinacionais a operar em Portugal e em Cabo Verde.

Especializou-se em matérias relativas a Impostos sobre o rendimento das pessoas singulares, Segurança Social e imigração, em Portugal e em Cabo Verde.

# ***Reforma Fiscal de Cabo Verde***

**Inscreva-se já!**

***Este curso,  
eminente  
prático, tem a  
duração de seis  
horas, estando  
previsto  
para as seguintes  
datas:***

## **Sessão I**

**Código do Imposto  
sobre o Rendimento  
das Pescas Coletivas**

## **Sessão II**

**Código do  
sobre Rendi  
das Pessoa**

Local:  
Porto Novo, Mindelo e Espargos, dias 4, 5 e 6 de Março  
de 2015,

Em alternativa, pode solicitar uma proposta de  
formação à medida da sua organização e em função das  
suas exigências de planeamento. Para tal contacte-nos  
por e-mail para [camara.com@cvtelecom.cv](mailto:camara.com@cvtelecom.cv)



# ***Reforma Fiscal de Cabo Verde***

## **Inscreva-se já!**

- Valor para associados da CCB: *10.000 CVE p/ participante*
- Valor para não associados: *12.500 CVE p/ participante;*

***Investimento  
que vale a pena!***

- *Descontos especiais de 10% a partir da 4ª inscrição. Consulte-nos!*
- O valor de inscrição inclui *coffee-breaks*, todo o material e documentação do curso e respetivo certificado;
- A inscrição deve ser formalizada por e-mail, para [anete.gabriel@becv.org](mailto:anete.gabriel@becv.org) e concretizando o respetivo pagamento

Código do Imposto sobre o Valor



---

# *Câmara de Comércio de Barlavento*

[www.pwcacademy.pt](http://www.pwcacademy.pt)